

# *Oliegeïnjecteerde schroefcompressoren*

*Sustainable Productivity*

Atlas Copco



The Atlas Copco logo is displayed in white on a dark grey background. It features the company name 'Atlas Copco' in a stylized, cursive font, centered between two horizontal white bars. A vertical blue stripe is visible to the left of the logo.

*Atlas Copco*

## ***De nieuwe revolutionaire compressor van Atlas Copco***

Met zijn innovatieve verticale ontwerp zorgt de GA 7-37 VSD<sup>+</sup> van Atlas Copco voor een ware revolutie in de compressorindustrie. Dit model biedt standaard Variable Speed Drive (variabele toerenregeling), een compacte motor en een klein vloeroppervlak dankzij het in eigen beheer vervaardigde ontwerp en iPM-technologie (permanente magneet). De GA 7-37 VSD<sup>+</sup> verlaagt het energieverbruik met gemiddeld 50%, waarbij een minimale uitvaltijd wordt gegarandeerd, zelfs onder de zwaarste omstandigheden. De GA 7-37 VSD<sup>+</sup> is de luchtcompressor van de toekomst, ontworpen door Atlas Copco. Deze compressor zal een nieuwe maatstaf zijn voor de komende jaren, waardoor Atlas Copco zijn positie als marktleider op het gebied van persluchttechnologie versterkt.

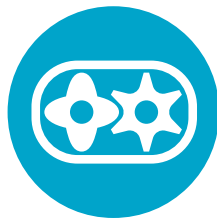


## Kleine compressor, grote ideeën

Atlas Copco heeft de persluchtindustrie op zijn kop gezet door de conventionele lay-out van de typische luchtcompressor volledig te herzien. In plaats van het normale horizontale ontwerp, dat veel ruimte in beslag neemt, is de nieuwe GA 7-37 VSD<sup>+</sup> voorzien van een staande, verticale lay-out met een klein vloeroppervlak. Hierdoor wordt bespaard op vloeroppervlak en werkruimte, wordt de toegankelijkheid voor onderhoud vergroot, wordt de productiesnelheid verhoogd, en worden de totale bedrijfskosten voor alle klanten gereduceerd.

## Efficiënt

- Gemiddeld 20% lagere specifieke energiebehoefte dan de huidige GA VSD-modellen. Eco-efficiënte VSD<sup>+</sup> verlaagt het energieverbruik met gemiddeld 50% ten opzichte van de huidige modellen met stationaire loop.
- Naast energiebesparing, toename van vrije luchtlevering (FAD) tot wel 12% binnen het hele bereik.
- Efficiënte ventilatormotor (ERP 2015) vermindert het elektriciteitsverbruik en reduceert geluidsniveaus.
- Hoogste motorrendement (iPM), overtreft IE3-efficiëntieniveaus.



## Betrouwbaar

- Onderhoudsarm: minder onderdelen, minimale uitval.
- Probleemloos: de GA 7-37 VSD<sup>+</sup> is gedurende drie jaar uitgebreid getest in de praktijk.
- Gebaseerd op de unieke combinatie van beproefde technologieën en bestaande onderdelen, op optimale wijze samengebracht dankzij de unieke ervaring en kennis van Atlas Copco.

## Slim

- Elegant en revolutionair ontwerp.
- Frequentieregelde bediening standaard (VSD<sup>+</sup>), geïntegreerde droger leverbaar.
- Minder onderdelen en weinig opties: indrukwekkende lijst van standaardfuncties.
- Ecologisch ontwerp, efficiënt materiaalgebruik.



# BINNENZIJDE VAN DE INNOVATIEVE GA 7-37 VSD<sup>+</sup>

## AANDRIJFSYSTEEM

1

### Motor met inwendige permanente magneet (iPM)

- Zeer hoge efficiëntie: IE4.
- Compact ontwerp op maat voor optimale koeling door middel van olie.
- In eigen beheer ontworpen in België.
- IP66 vs. IP55.
- Geen koelluchtstroom vereist.
- Oliegesmeerd motorlager: geen (her)smering, minimale uitval.

2

### Element

- Vervaardigd door Atlas Copco.
- Robuust en stil.



**GEPATENTEERD**



3

### Directe aandrijving

- Verticaal ontwerp, minder onderdelen.
- Oliegekoeld, drukkicht.
- Geen tandwielen of riemen, geen asafdichting.
- Compact: vloeroppervlak gereduceerd met 60%.



4

### Innovatieve ventilator

- Gebaseerd op de nieuwste technologieën.
- Voldoet aan ERP2015-efficiëntie.
- Lage geluidsniveaus.



5

### Robuuste oliefilter/-afscheider

- In het oliefilter geïntegreerde omloopklep.
- Eenvoudig in onderhoud.

6

### Lekluchtvrije elektronische wateraftap

- Standaard inbegrepen.
- Efficiënte condensaatvoer zonder persluchtverlies.
- Geïntegreerde handmatig bediende omloopleiding voor effectieve verwijdering van condensaat bij stroomuitval.

7

### Elektronik<sup>®</sup>-besturing

- Geïntegreerde slimme algoritmen voor het verlagen van de systeemdruk en het energiegebruik.
- Waarschuwingindicaties, onderhoudsschema's en online-visualisering van de status.
- Grafische weergave van de belangrijkste parameters (dag, week, maand) en 32 talen.

9

### VSD<sup>+</sup>-schakelkast

- VSD<sup>+</sup> beter dan compressoren met belast-onbelaste werking.
- Elektrische componenten blijven koel, waardoor de levensduur ervan wordt verlengd.
- Speciale aandrijving voor motoren met iPM-technologie.
- 5% DC-smoorspoel standaard.
- Warmteafvoer van omvormer in afzonderlijk compartiment.

8

### Sentinel-klep

- Geen afblaasverliezen.
- Onderhoudsvrij.



# BINNENZIJDE VAN DE ROBUUSTE GA 37-75 VSD+



## AANDRIJFSYSTEEM

1

### Motor met inwendige permanente magneet (iPM)

- Oliegekoelde motor.
- Optimale koeling bij alle toerentallen en omgevingsomstandigheden.
- In eigen beheer ontworpen in België.
- Oliegesmeerd motorlager: geen (her)smering, minimale uitval.
- IP66: drukkicht.
- Permanente magneten.

2

### Nieuw compressorelement

- Nieuw, verbeterd rotorprofiel.
- Geringere drukverliezen.
- Geoptimaliseerde in- en uitlaatpoorten.

3

### Directe aandrijving

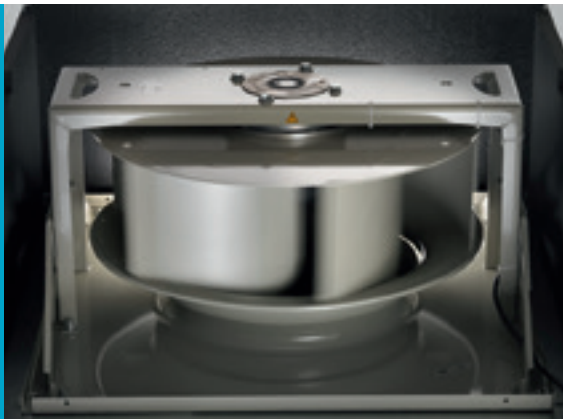
- Verticaal ontwerp, minder onderdelen.
- Oliegekoeld, drukkicht.
- Geen tandwielen of riemen, geen asafdichting.



4

### Inlaatluchtfilter

- Zware werkomstandigheden.
- Onderhoud om de 4000 uur.
- Drukvalindicator.



5

### Radiale ventilator

- Compact.
- Laag geluidsniveau.
- Grote capaciteit voor optimale koeling.

6

### Klassiek koelerontwerp

- Geïntegreerde waterafscheiding.
- Afzonderlijke olie-/luchtkoeler.
- Gemakkelijk toegankelijk voor onderhoud.

7

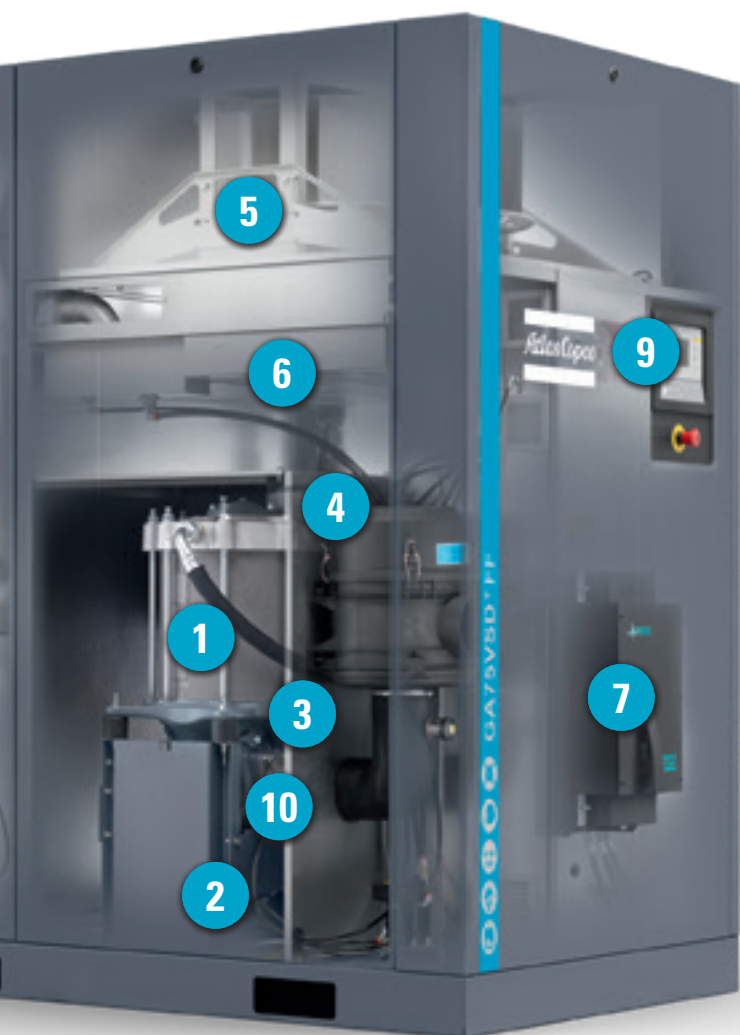
### Neos omvormer

- Koele schakelkast: geen ventilatoren nodig.
- Volledig afgesloten: er kan geen stof binnendringen.
- Extern koellichaam met aparte koeling.

8

### Geïntegreerde droger

- Extra compact formaat.
- Koelmiddel R410A.



9

### Elektronikon®-besturing

- Geïntegreerde slimme algoritmen voor het verlagen van de systeemdruk en het energiegebruik.
- Tot de bewaakte functies behoren waarschuwingsindicaties, onderhoudsschema's en online visualisering van de omstandigheden van uw machines.

10

### Sentinel-klep

- Optimaliseert de inlaatcapaciteit.
- Geen afblaasverliezen.
- Volledig aluminium ontwerp: onderhoudsvrij.

11

### VSD<sup>+</sup>-schakelkast

- VSD<sup>+</sup> beter dan compressoren met belast-onbelaste werking.
- Elektrische componenten blijven koel, waardoor de levensduur ervan wordt verlengd.
- Speciale aandrijving voor motoren met iPM-technologie.
- 5% DC-smoorspoel standaard.
- Warmteafvoer van omvormer in afzonderlijk compartiment.

GA75VSD+



## VSD+ VOOR EEN GEMIDDELDE ENERGIEBESPARING VAN 50%

De GA Variable Speed Drive+ (VSD+)-technologie van Atlas Copco stemt zich nauwkeurig af op de persluchtvaart door het motortoerental automatisch aan te passen. In combinatie met het innovatieve ontwerp van de motor met inwendige permanente magneet (iPM) levert dit energiebesparingen van gemiddeld 50% op, terwijl de bedrijfskosten gedurende de levenscyclus van een compressor kunnen worden verlaagd met gemiddeld 37%. VSD+ werkt met in eigen beheer ontworpen motoren met permanente magneet.

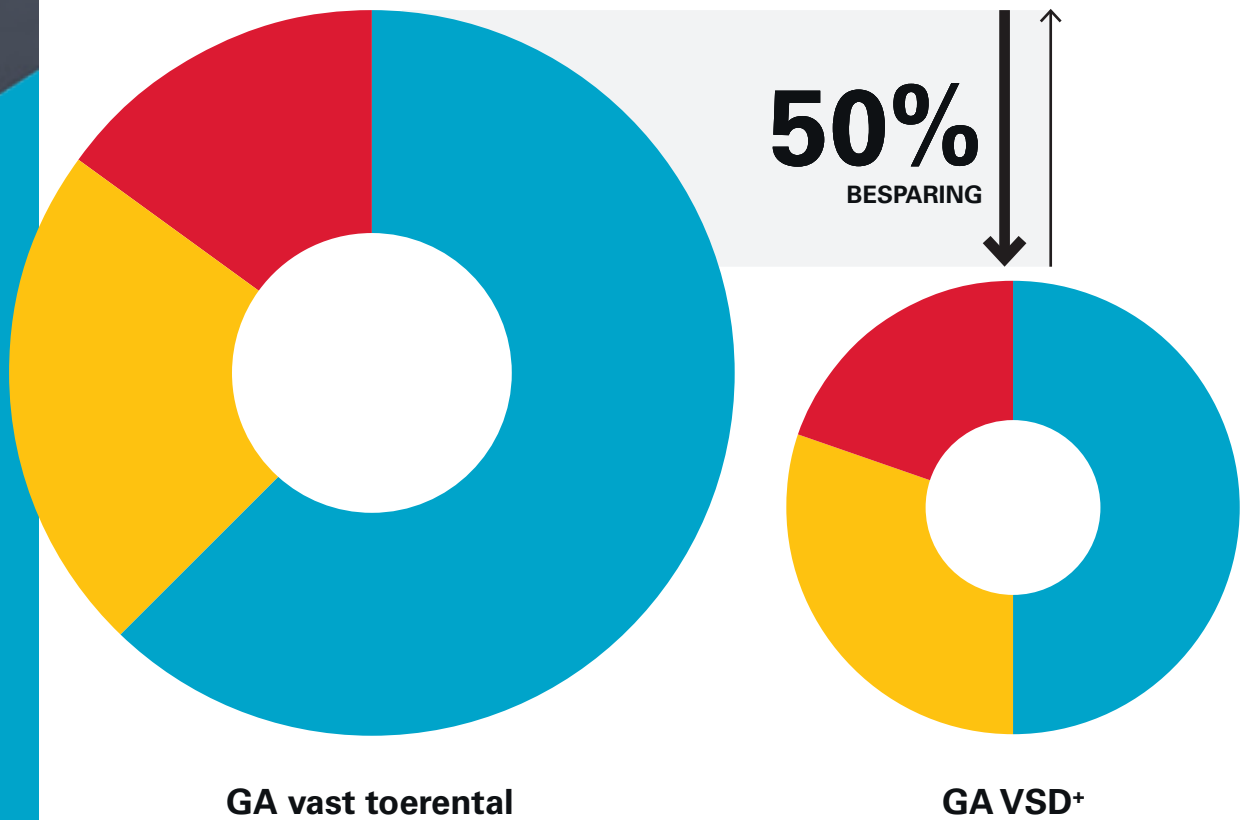
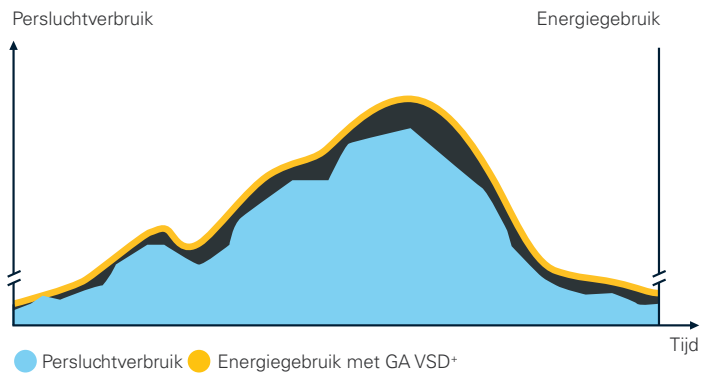
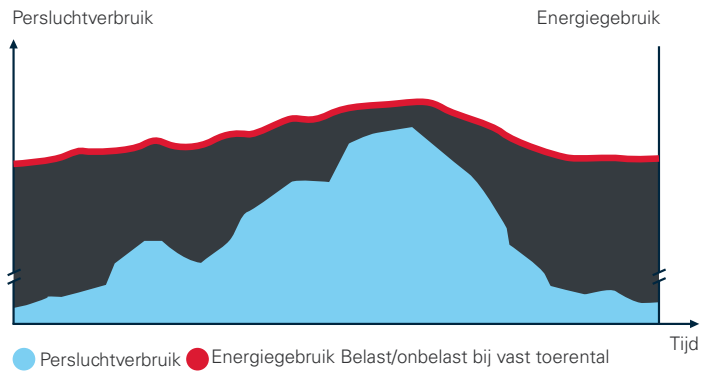
### Waarom Variable Speed Drive+-technologie van Atlas Copco?

- Gemiddelde energiebesparing van 50% bij een uitgebreid regelbereik (20-100%).
- Geïntegreerde Elektronik<sup>®</sup> Graphic-besturing regelt het motortoerental en de hoogefficiënte frequentieomvormer.
- Geen verspilling door stationaire werking of afblaasverliezen tijdens bedrijf.
- Compressor kan starten/stoppen bij maximale systeemdruk zonder de noodzaak tot afblazen dankzij de speciale VSD+-motor.
- Geen boetes van het energiebedrijf vanwege stroompieken bij opstarten.
- Zorgt voor minimale lekkage in het systeem dankzij een lagere systeemdruk.
- Naleving van EMC-richtlijnen (2004/108/EG).

\* Vergeleken met compressoren met vast toerental, gebaseerd op meting uitgevoerd door onafhankelijk energie-auditbureau.



De meeste productieomgevingen hebben een persluchtverbruik dat, afhankelijk van verschillende factoren, per dag, per week of zelfs per maand kan variëren. Uitgebreide metingen en studies van persluchtverbruik profielen tonen aan dat bij veel compressoren aanzienlijke variaties in het persluchtverbruik optreden.



# EEN STAP VÓÓR IN BEWAKING EN BESTURING

De nieuwe generatie Elektronikon®-besturing heeft een groot aantal besturings- en bewakingsfuncties waarmee u het rendement en de bedrijfszekerheid van uw compressor kunt vergroten. Om een zo efficiënt mogelijk energiegebruik te bereiken, regelt de Elektronikon® de elektromotor en de systeemdruk binnen een vooraf bepaalde, smalle drukbandbreedte.



## Dubbele drukinstelmogelijkheid

De meeste productieprocessen hebben een fluctuerend persluchtverbruik, waardoor er energieverpilling kan optreden op het moment dat de behoefte aan perslucht gering is. Met het Elektronikon®-systeem kunnen handmatig of automatisch twee verschillende systeemdrukbanden worden ingesteld, waardoor het energieverbruik wordt geoptimaliseerd en de kosten worden verlaagd.

## Geïntegreerde Saver-cycli

De Saver-cyclus voor de ventilator vermindert het energiegebruik door de ventilator uit te schakelen bij toepassingen met een geringe belasting. Het Elektronikon®-systeem bewaakt met behulp van een omgevingssensor de vereiste dauwpuntonderdrukking, en schakelt de droger in en uit. Het energieverbruik wordt zo tot een minimum beperkt.

## Wekklok

Dankzij een ingebouwde klok kunnen tijdschakelaars zodanig worden ingesteld, dat deze elk werkschema ondersteunen – per dag, per week, of volledig afgestemd op uw specifieke situatie en behoeften.

# GEÏNTEGREERDE PERSLUCHT VAN TOPKWALITEIT

Onbehandelde perslucht bevat vocht en aerosols, die het risico van corrosie en lekken in uw persluchtsysteem vergroten. Hierdoor kan het persluchtsysteem beschadigen en uw eindproduct verontreinigd raken. Onderhoudskosten vallen soms aanzienlijk hoger uit dan de kosten voor luchtbehandeling. Onze compressoren leveren de schone, droge perslucht die de betrouwbaarheid van uw systeem vergroot, kostbare uitvaltijd en vertragingen in de productie voorkomt, en de kwaliteit van uw producten beschermt.

## Bespaar geld en bescherm het milieu

Voorkom corrosie en systeemlekkage, en zorg voor een effectieve en veilige afvoer van onbehandeld condensaat – en dit alles conform de ISO 14001-norm.



### Gemiddeld 50% energiebesparing dankzij de nieuw ontworpen geïntegreerde drogers

- Drukdauwpunt van 3 °C (100% relatieve vochtigheid bij 20 °C).
- Warmtewisselaar met dwarsstroomtechnologie en lage drukval.
- Geen persluchtverlies door verliesvrije condensaat aftap.
- Lagere bedrijfskosten.
- Milieuvriendelijke eigenschappen; geen aantasting van de ozonlaag.
- Het aardopwarmingsvermogen is gemiddeld met 50% teruggebracht door vermindering van de hoeveelheid koelmiddel in de nieuwe droger.



### SMARTLINK\*: gegevensbewakingsprogramma

- Systeem voor bewaking op afstand helpt u uw persluchtsysteem te optimaliseren en bespaart energie en kosten.
- Biedt volledig inzicht in uw persluchtnet.
- Anticipeert op mogelijke problemen door voorafgaande waarschuwing.

*\* Neem contact op met uw lokale vertegenwoordiger voor meer informatie.*

# TECHNISCHE SPECIFICATIES GA 7-37 VSD+

| Type                      | Werkdruk |      | Capaciteit FAD* (min.-max.) |              |              | Geïnstalleerd motorvermogen |    | Geluidsni-<br>veau** | Gewicht<br>WorkPlace | Gewicht<br>WorkPlace<br>Full Feature |
|---------------------------|----------|------|-----------------------------|--------------|--------------|-----------------------------|----|----------------------|----------------------|--------------------------------------|
|                           | bar(e)   | psig | l/s                         | m³/h         | cfm          | kW                          | pk | dB(A)                | kg                   | kg                                   |
| <b>50/60Hz-uitvoering</b> |          |      |                             |              |              |                             |    |                      |                      |                                      |
| GA 7 VSD+                 | 5,5      | 80   | 72-21,9                     | 25,9-78,8    | 15,2-46,4    | 7,5                         | 10 | 62                   | 193                  | 277                                  |
|                           | 7        | 102  | 70-21,7                     | 25,2-78,1    | 14,8-46,0    | 7,5                         | 10 | 62                   | 193                  | 277                                  |
|                           | 9,5      | 138  | 6,8-18,0                    | 24,5-64,8    | 14,4-38,1    | 7,5                         | 10 | 62                   | 193                  | 277                                  |
|                           | 12,5     | 181  | 7,3-14,2                    | 26,3-51,12   | 15,5-30,1    | 7,5                         | 10 | 62                   | 193                  | 277                                  |
| GA 11 VSD+                | 5,5      | 80   | 73-32,9                     | 26,3-118,4   | 15,5-69,7    | 11                          | 15 | 63                   | 196                  | 280                                  |
|                           | 7        | 102  | 73-32,5                     | 26,3-117,0   | 15,5-68,8    | 11                          | 15 | 63                   | 196                  | 280                                  |
|                           | 9,5      | 138  | 70-27,2                     | 25,2-97,9    | 14,8-57,6    | 11                          | 15 | 63                   | 196                  | 280                                  |
|                           | 12,5     | 181  | 76-23,5                     | 27,4-84,6    | 16,1-49,8    | 11                          | 15 | 63                   | 196                  | 280                                  |
| GA 15 VSD+                | 5,5      | 80   | 72-42,3                     | 25,9-152,3   | 15,2-89,6    | 15                          | 20 | 64                   | 199                  | 288                                  |
|                           | 7        | 102  | 71-41,8                     | 25,6-150,5   | 15,0-88,6    | 15                          | 20 | 64                   | 199                  | 288                                  |
|                           | 9,5      | 138  | 6,8-35,5                    | 24,5-127,8   | 14,4-75,2    | 15                          | 20 | 64                   | 199                  | 288                                  |
|                           | 12,5     | 181  | 7,3-27,9                    | 26,3-100,4   | 15,5-59,1    | 15                          | 20 | 64                   | 199                  | 288                                  |
| GA 18 VSD+                | 4        | 58   | 15,0 - 63,2                 | 53,9 - 227,5 | 31,7 - 133,8 | 18                          | 25 | 67                   | 367                  | 480                                  |
|                           | 7        | 102  | 14,7 - 61,8                 | 53,0 - 222,6 | 31,2 - 131,0 | 18                          | 25 | 67                   | 367                  | 480                                  |
|                           | 9,5      | 138  | 16,9 - 53,0                 | 61,0 - 190,8 | 35,9 - 112,3 | 18                          | 25 | 67                   | 367                  | 480                                  |
|                           | 12,5     | 181  | 16,3 - 43,0                 | 58,5 - 154,8 | 34,4 - 91,1  | 18                          | 25 | 67                   | 367                  | 480                                  |
| GA 22 VSD+                | 4        | 58   | 15,2 - 76,1                 | 54,6 - 274,0 | 32,1 - 161,2 | 22                          | 30 | 67                   | 363                  | 485                                  |
|                           | 7        | 102  | 14,8 - 74,3                 | 53,3 - 267,6 | 31,3 - 157,4 | 22                          | 30 | 67                   | 363                  | 485                                  |
|                           | 9,5      | 138  | 17,1 - 64,5                 | 61,5 - 232,1 | 36,2 - 136,6 | 22                          | 30 | 67                   | 363                  | 485                                  |
|                           | 12,5     | 181  | 16,9 - 53,5                 | 60,7 - 192,5 | 35,7 - 113,2 | 22                          | 30 | 67                   | 363                  | 485                                  |
| GA 26 VSD+                | 4        | 58   | 14,8 - 85,8                 | 53,2 - 309,0 | 31,3 - 181,8 | 26                          | 35 | 67                   | 373                  | 490                                  |
|                           | 7        | 102  | 14,5 - 85,3                 | 52,1 - 307,2 | 30,6 - 180,7 | 26                          | 35 | 67                   | 373                  | 490                                  |
|                           | 9,5      | 138  | 16,9 - 77,9                 | 60,7 - 280,5 | 35,7 - 165,1 | 26                          | 35 | 67                   | 373                  | 490                                  |
|                           | 12,5     | 181  | 16,3 - 64,1                 | 58,8 - 230,8 | 34,6 - 135,8 | 26                          | 35 | 67                   | 373                  | 490                                  |
| GA 30 VSD+                | 4        | 58   | 15,1 - 98,0                 | 54,3 - 352,8 | 31,9 - 207,6 | 30                          | 40 | 67                   | 376                  | 500                                  |
|                           | 7        | 102  | 15,0 - 97,4                 | 54,1 - 350,5 | 31,8 - 206,2 | 30                          | 40 | 67                   | 376                  | 500                                  |
|                           | 9,5      | 138  | 17,2 - 85,6                 | 61,7 - 308,2 | 36,3 - 181,3 | 30                          | 40 | 67                   | 376                  | 500                                  |
|                           | 12,5     | 181  | 16,7 - 72,0                 | 60,0 - 259,1 | 35,3 - 152,4 | 30                          | 40 | 67                   | 376                  | 500                                  |
| GA 37 VSD+                | 4        | 58   | 15,3 - 116,4                | 55,1 - 418,9 | 32,4 - 246,4 | 37                          | 50 | 67                   | 376                  | 500                                  |
|                           | 7        | 102  | 14,8 - 114,8                | 53,2 - 413,2 | 31,3 - 243,1 | 37                          | 50 | 67                   | 376                  | 500                                  |
|                           | 9,5      | 138  | 17,1 - 102,1                | 61,5 - 367,7 | 36,2 - 216,3 | 37                          | 50 | 67                   | 376                  | 500                                  |
|                           | 12,5     | 181  | 16,4 - 86,6                 | 58,9 - 311,8 | 34,6 - 183,4 | 37                          | 50 | 67                   | 376                  | 500                                  |

\* Bedrijfsgegevens, gemeten volgens ISO 1217 editie 4 2009, bijlage E, meest recente editie.

\*\* Gemiddeld geluidsniveau gemeten op een afstand van 1 m volgens ISO 2151: 2004 met behulp van ISO 9614/2 (meting van geluidsintensiteiten); tolerantie 3 dB(A).

#### Referentieomstandigheden:

- Absolute inlaatdruk 1 bar (14,5 psi).  
- Inlaatluchttemperatuur 20 °C (68 °F).

FAD wordt gemeten bij de volgende effectieve werkdrukken:

- 4 bar(e) (GA 18-37 VSD+)

- 5,5 bar(e) (GA 7-15 VSD+)

- 7 bar(e)

- 9,5 bar(e)

- 12,5 bar(e)

Maximumwerkdruk: 13 bar(e) (188 psig)

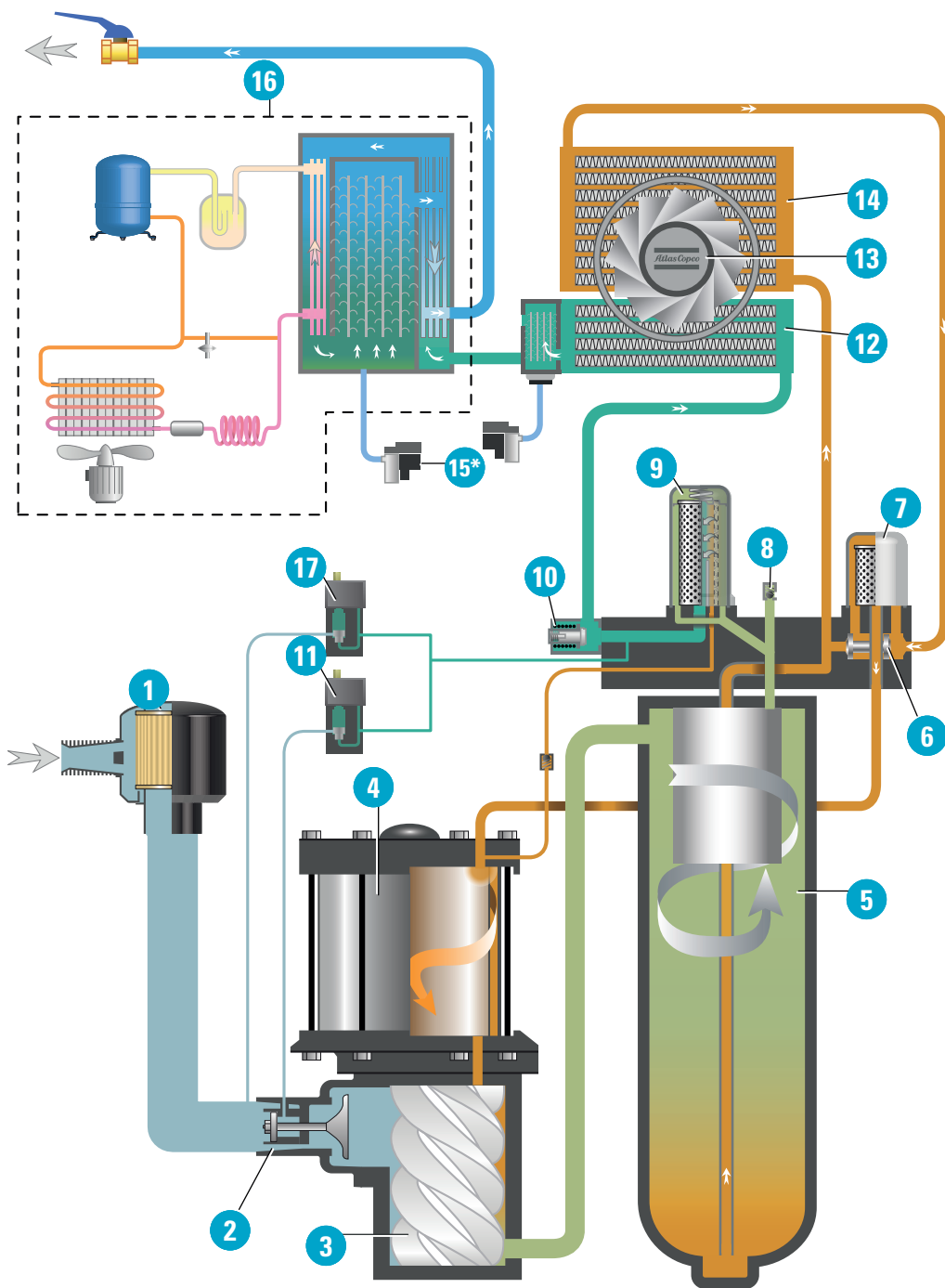
## Opties

|   |  |
|---|--|
| Energieterugwinning                         | DD+-filter                                     |
| Omloopleiding voor droger                   | FoodGrade-olie                                 |
| Hoofdschakelaar                             | Elektronicon-connectiviteit (SmartBox)         |
| Vorstbeveiliging                            | UD+-filter                                     |
| Heavy duty-inlaatfilter                     | RXD-olie                                       |
| Voorfilter                                  | ES4i, ES6i                                     |
| Thermostaat voor hoge omgevingstemperaturen | Transformator-verkoopkit 200-230 V / 500-575 V |
| IT-toebehoren                               |  |



| AFMETINGEN    | Standaard |        |        |          |          |          | Full Feature |        |        |          |          |          |
|---------------|-----------|--------|--------|----------|----------|----------|--------------|--------|--------|----------|----------|----------|
|               | L (mm)    | B (mm) | H (mm) | L (inch) | B (inch) | H (inch) | L (mm)       | B (mm) | H (mm) | L (inch) | B (inch) | H (inch) |
| GA 7-15 VSD+  | 630       | 610    | 1420   | 24,80    | 24,02    | 55,91    | 630          | 985    | 1420   | 24,80    | 38,78    | 55,91    |
| GA 18-37 VSD+ | 780       | 811    | 1590   | 30,71    | 31,93    | 62,60    | 780          | 1273   | 1590   | 30,71    | 50,12    | 62,60    |

# STROOMSCHEMA GA 7-37 VSD+



- 1 Inlaatfilter
- 2 Sentinel-klep
- 3 Schroefelement
- 4 Motor met inwendige permanente magneet (iPM)
- 5 Lucht-olietankafscheider
- 6 Thermostatische omloopklep
- 7 Oliefilter
- 8 Veiligheidsklep
- 9 Olieafscheider

- 10 Minimumdrukkelep
- 11 Elektromagnetische klep
- 12 Nakoeler
- 13 Ventilator
- 14 Oliekoeler
- 15 Elektronische aftap (\* op nakoeler gemonteerd bij modellen zonder droger)
- 16 Droger (Full Feature-optie)
- 17 Condensaatpreventiecyclus

- Vochtige perslucht
- Condensaat
- Droge perslucht
- Inlaatlucht
- Lucht/oliemengsel
- Olie

# TECHNISCHE SPECIFICATIES GA 37-75 VSD+

| Type                      | Werkdruk |      | Capaciteit FAD* (min.-max.) |        |     |     |    |       | Geïnstalleerd motorvermogen |     | Geluidsniveau** | Gewicht WorkPlace | Gewicht WorkPlace Full Feature |
|---------------------------|----------|------|-----------------------------|--------|-----|-----|----|-------|-----------------------------|-----|-----------------|-------------------|--------------------------------|
|                           | bar(e)   | psig | l/s                         | m³/uur | cfm | kW  | pk | dB(A) | kg                          | kg  |                 |                   |                                |
| <b>50/60Hz-uitvoering</b> |          |      |                             |        |     |     |    |       |                             |     |                 |                   |                                |
| GA 37 VSD+                | 4        | 58   | 26                          | 132    | 94  | 475 | 55 | 280   | 37                          | 50  | 67              | 860               | 1060                           |
|                           | 7        | 102  | 26                          | 130    | 94  | 468 | 55 | 275   | 37                          | 50  | 67              | 860               | 1060                           |
|                           | 9.5      | 138  | 25                          | 115    | 90  | 414 | 53 | 244   | 37                          | 50  | 67              | 860               | 1060                           |
|                           | 12.5     | 181  | 38                          | 98     | 137 | 353 | 81 | 208   | 37                          | 50  | 67              | 860               | 1060                           |
| GA 45 VSD+                | 4        | 58   | 26                          | 157    | 94  | 565 | 55 | 333   | 45                          | 60  | 67              | 860               | 1060                           |
|                           | 7        | 102  | 26                          | 155    | 94  | 558 | 55 | 328   | 45                          | 60  | 67              | 860               | 1060                           |
|                           | 9.5      | 138  | 25                          | 136    | 90  | 490 | 53 | 288   | 45                          | 60  | 67              | 860               | 1060                           |
|                           | 12.5     | 181  | 38                          | 114    | 137 | 410 | 81 | 242   | 45                          | 60  | 67              | 860               | 1060                           |
| GA 55 VSD+                | 4        | 58   | 26                          | 189    | 94  | 680 | 55 | 400   | 55                          | 75  | 67              | 900               | 1100                           |
|                           | 7        | 102  | 26                          | 188    | 94  | 677 | 55 | 398   | 55                          | 75  | 67              | 900               | 1100                           |
|                           | 9.5      | 138  | 26                          | 166    | 94  | 598 | 55 | 352   | 55                          | 75  | 67              | 900               | 1100                           |
|                           | 12.5     | 181  | 40                          | 140    | 144 | 504 | 85 | 297   | 55                          | 75  | 67              | 900               | 1100                           |
| GA 75 VSD+                | 4        | 58   | 26                          | 226    | 94  | 814 | 55 | 479   | 75                          | 100 | 70              | 920               | 1120                           |
|                           | 7        | 102  | 27                          | 225    | 97  | 810 | 57 | 477   | 75                          | 100 | 70              | 920               | 1120                           |
|                           | 9.5      | 138  | 27                          | 198    | 97  | 713 | 57 | 420   | 75                          | 100 | 70              | 920               | 1120                           |
|                           | 12.5     | 181  | 41                          | 167    | 148 | 601 | 87 | 354   | 75                          | 100 | 70              | 920               | 1120                           |

\* Bedrijfsgegevens, gemeten volgens ISO 1217 editie 4 2009, bijlage E, meest recente editie.

\*\* Gemiddeld geluidsniveau gemeten op een afstand van 1 m volgens ISO 2151: 2004 met behulp van ISO 9614/2 (meting van geluidssintensiteiten); tolerantie 3 dB(A).

## Referentieomstandigheden:

- Absolute inlaatdruk 1 bar (14,5 psi).

- Inlaatluchttemperatuur 20 °C (68 °F).

FAD wordt gemeten bij de volgende effectieve werkdrukken:

- 4 bar(e)

- 7 bar(e)

- 9,5 bar(e)

- 12,5 bar(e)

Maximumwerkdruk: 13 bar(e) (188 psig)

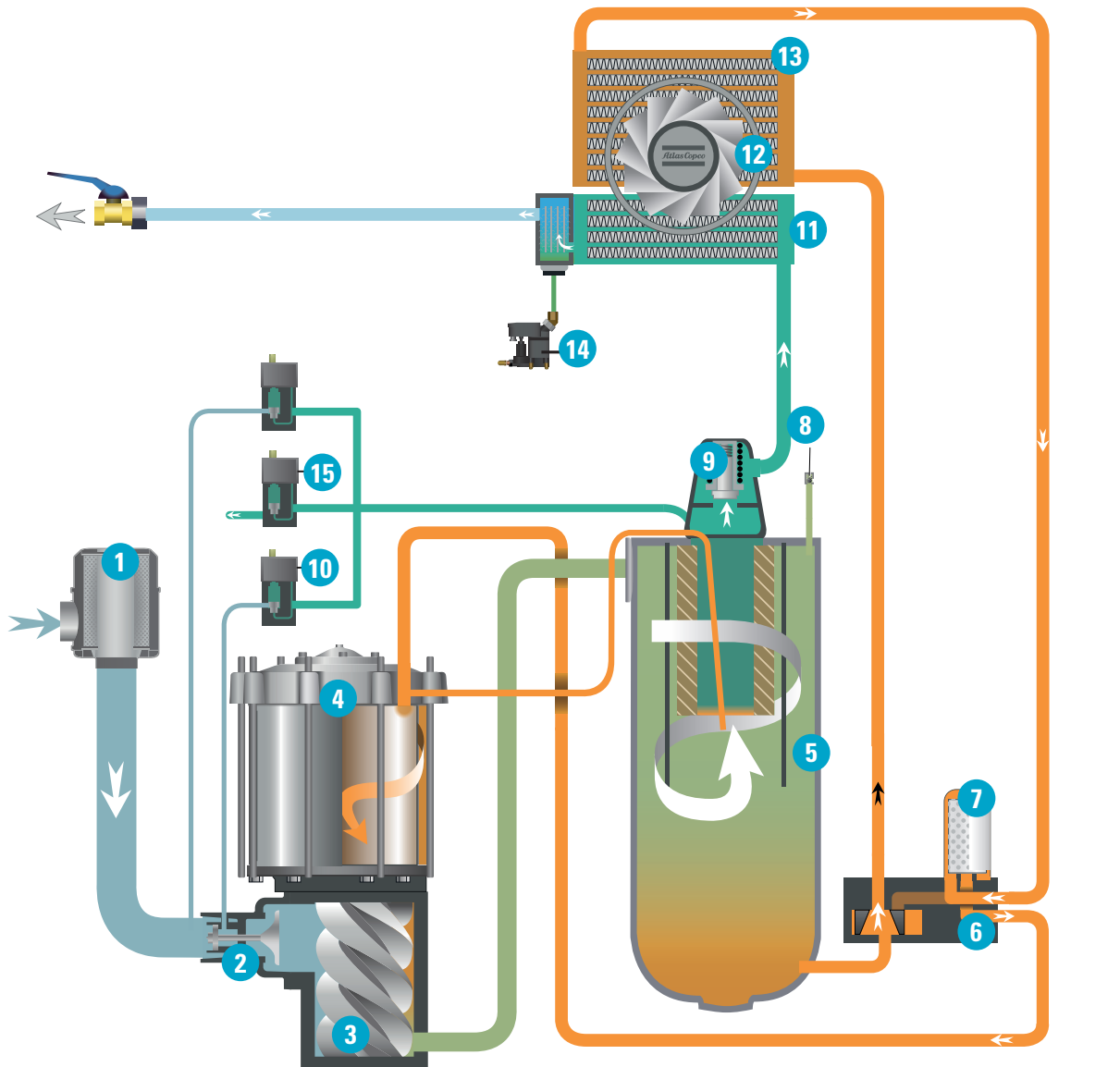
## Opties

|   |
|---|
| Energieterugwinning   |
| Voorfilter  |
| Thermostaat voor hoge omgevingstemperaturen                             |
| FoodGrade-olie  |
| UD+-filter  |
| RXD-olie  |
| ES4i, ES6i  |
| Transformator-verkoopkit 200-230 V / 500-575 V                          |
| Uitvoering voor omgevingen met hoge temperaturen                        |
| Boosterventilator (standaard op GA 75 VSD+, optioneel op GA 37-55 VSD+) |



| AFMETINGEN    | Standaard |        |        |          |          |          | Full Feature |        |        |          |          |          |
|---------------|-----------|--------|--------|----------|----------|----------|--------------|--------|--------|----------|----------|----------|
|               | L (mm)    | B (mm) | H (mm) | L (inch) | B (inch) | H (inch) | L (mm)       | B (mm) | H (mm) | L (inch) | B (inch) | H (inch) |
| GA 37-75 VSD+ | 1100      | 1153   | 1968   | 43,31    | 45,39    | 77,48    | 1100         | 1656   | 1968   | 43,31    | 65,20    | 77,48    |

# STROOMSCHEMA GA 37-75 VSD+



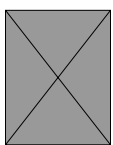
- 1 Inlaatfilter
- 2 Sentinel-klep
- 3 Schroefelement
- 4 Motor met inwendige permanente magneet (iPM)
- 5 Lucht-olietankafscheider
- 6 Thermostatische omloopklep
- 7 Oliefilter
- 8 Veiligheidsklep
- 9 Minimumdrukklep

- 10 Elektromagnetische klep
- 11 Nakoeler
- 12 Ventilator
- 13 Oliekoeler
- 14 Elektronische aftap (één aftap op de nakoeler gemonteerd bij standaardmodellen, bij Full Feature-modellen is een tweede aftap op de ID-droger gemonteerd)
- 15 Condensaatpreventiecyclus

- Vochtige perslucht
- Condensaat
- Droge perslucht
- Inlaatlucht
- Lucht/oliemengsel
- Olie

## ***TOEGEWIJD, DUURZAAM EN PRODUCTIEF***

Wij staan voor onze verantwoordelijkheid jegens onze klanten, het milieu en de mensen om ons heen. Wij zorgen ervoor dat prestaties de toets der tijd doorstaan. Dat bedoelen we met Duurzame Productiviteit.



[www.atlascopco.com](http://www.atlascopco.com)

