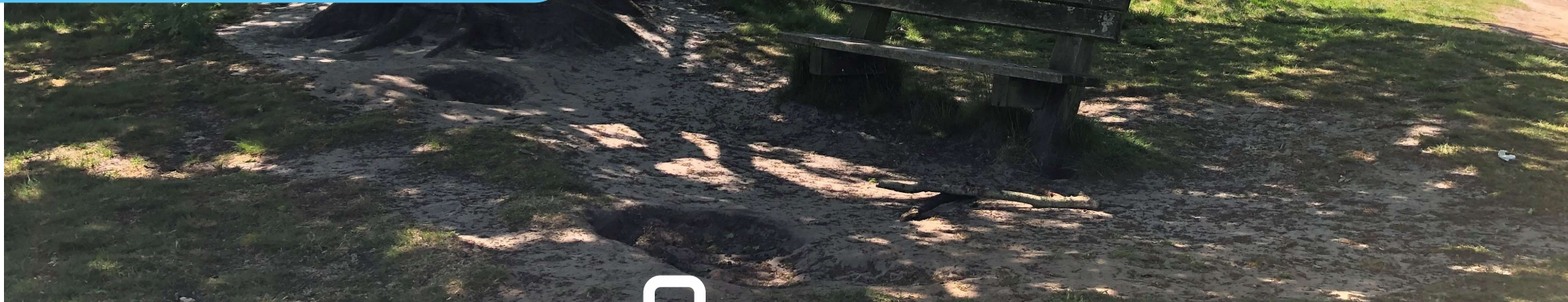


# Analyse landelijk gebied Noordoost-Twente

29 november 2023



Verbindt en creëert



# Agenda

- Maatschappelijke opgaven
- Werkwijze



# Maatschappelijke opgaven

## Leefbaarheid

- Voldoende woningen
- Drinkwater

## Klimaat en energie

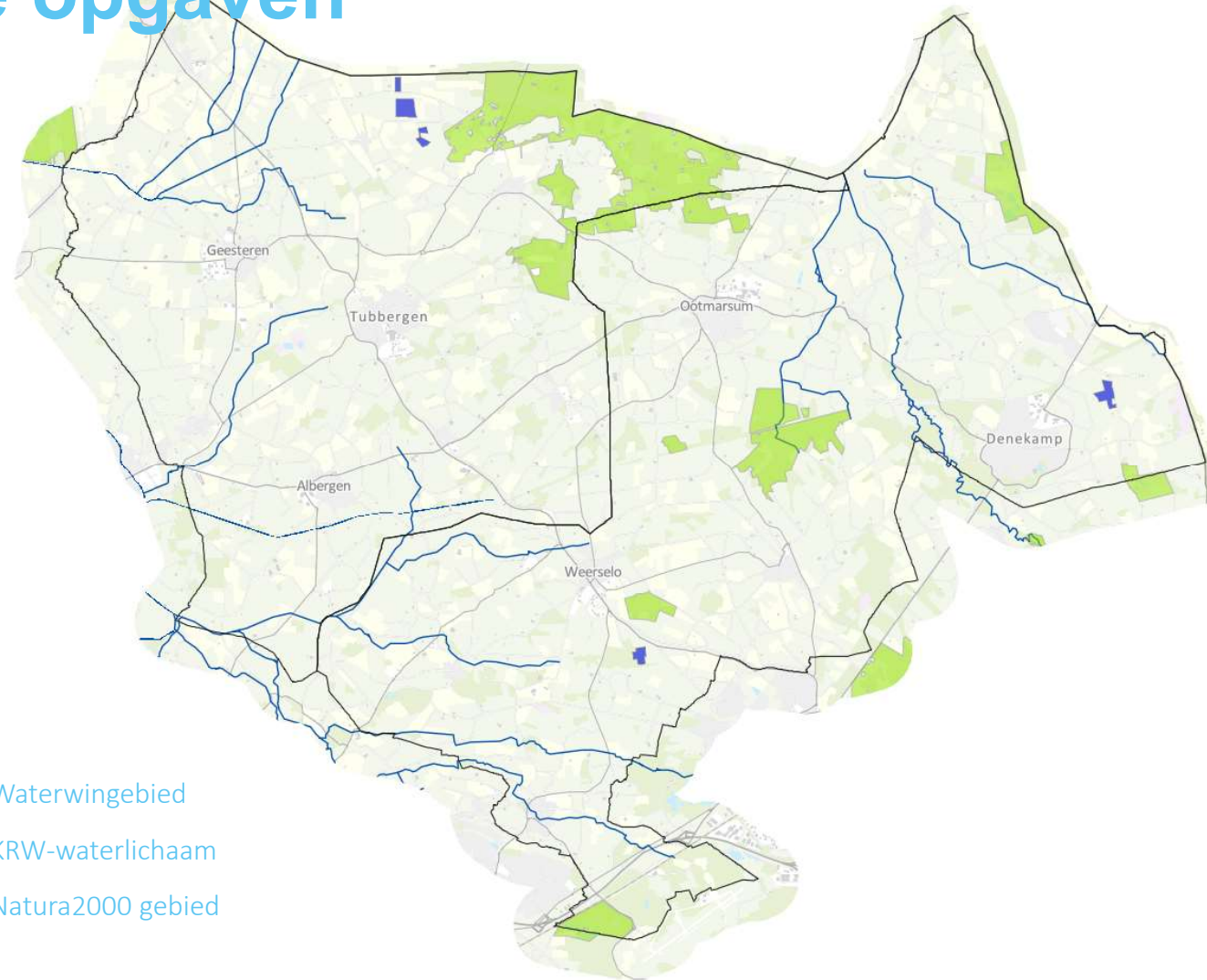
- Circulaire economie
- Duurzame landbouw
- Energietransitie
- Klimaatadaptatie

## Milieu en natuur

- Natura 2000
- Stikstof
- Kader Richtlijn Water (KRW)
- Bossenstrategie

## Etcetera

-  Waterwingebied
-  KRW-waterlichaam
-  Natura2000 gebied





**Aveco  
de Bondt**  
onderzoekt ontwerpt adviseert

- Tubbergen
- Dinkelland
- Oldenzaal

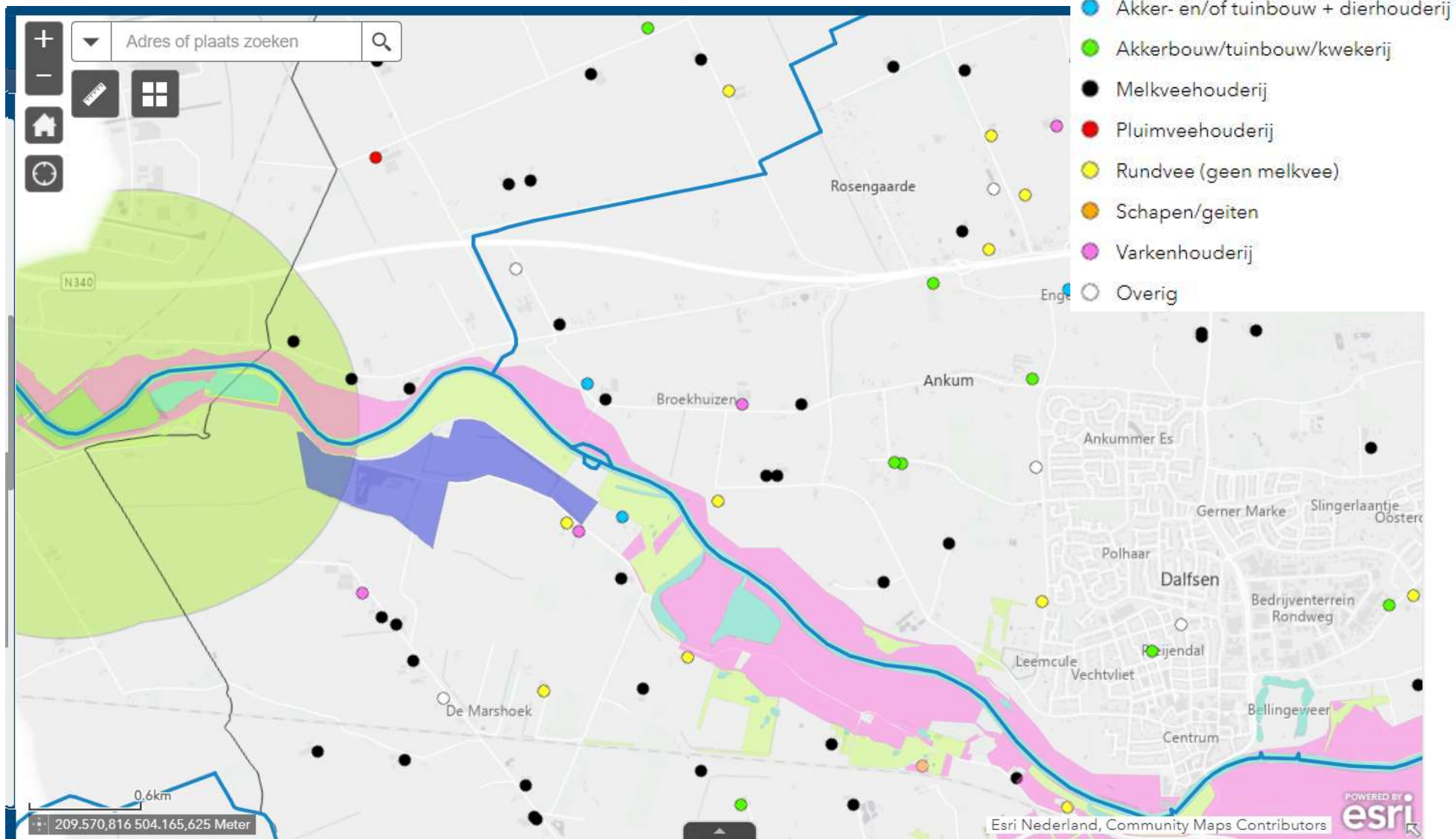
## Werkwijze

- Verzamelen feitelijke informatie van o.a. CBS en omgevingsdienst
- Gesprekken met inwoners; data duiden en bespreken verwachte impact van de opgaven
- Validatie, analyse en rapportage

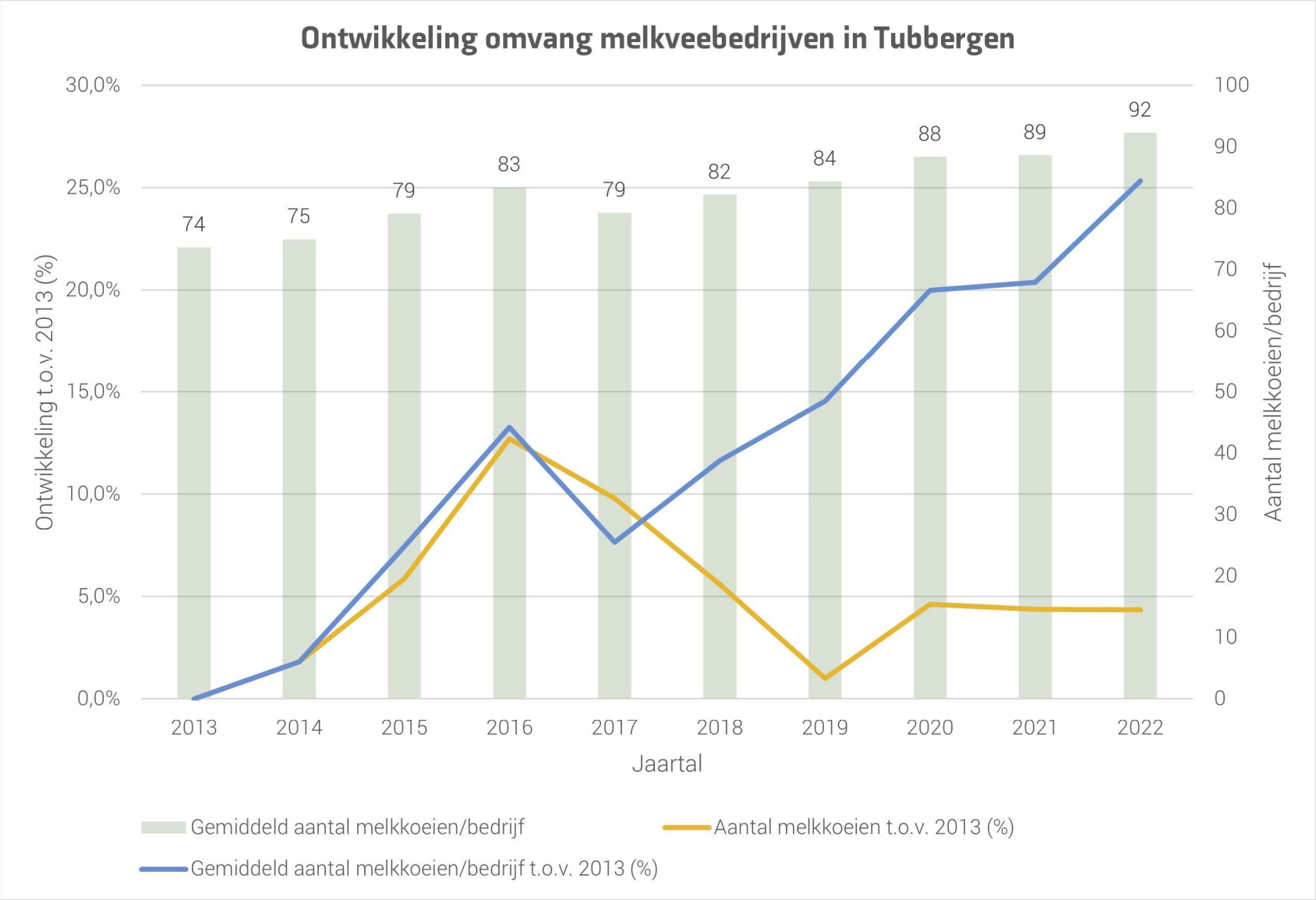


**Eeckhof**  
*voor een leefbare omgeving*

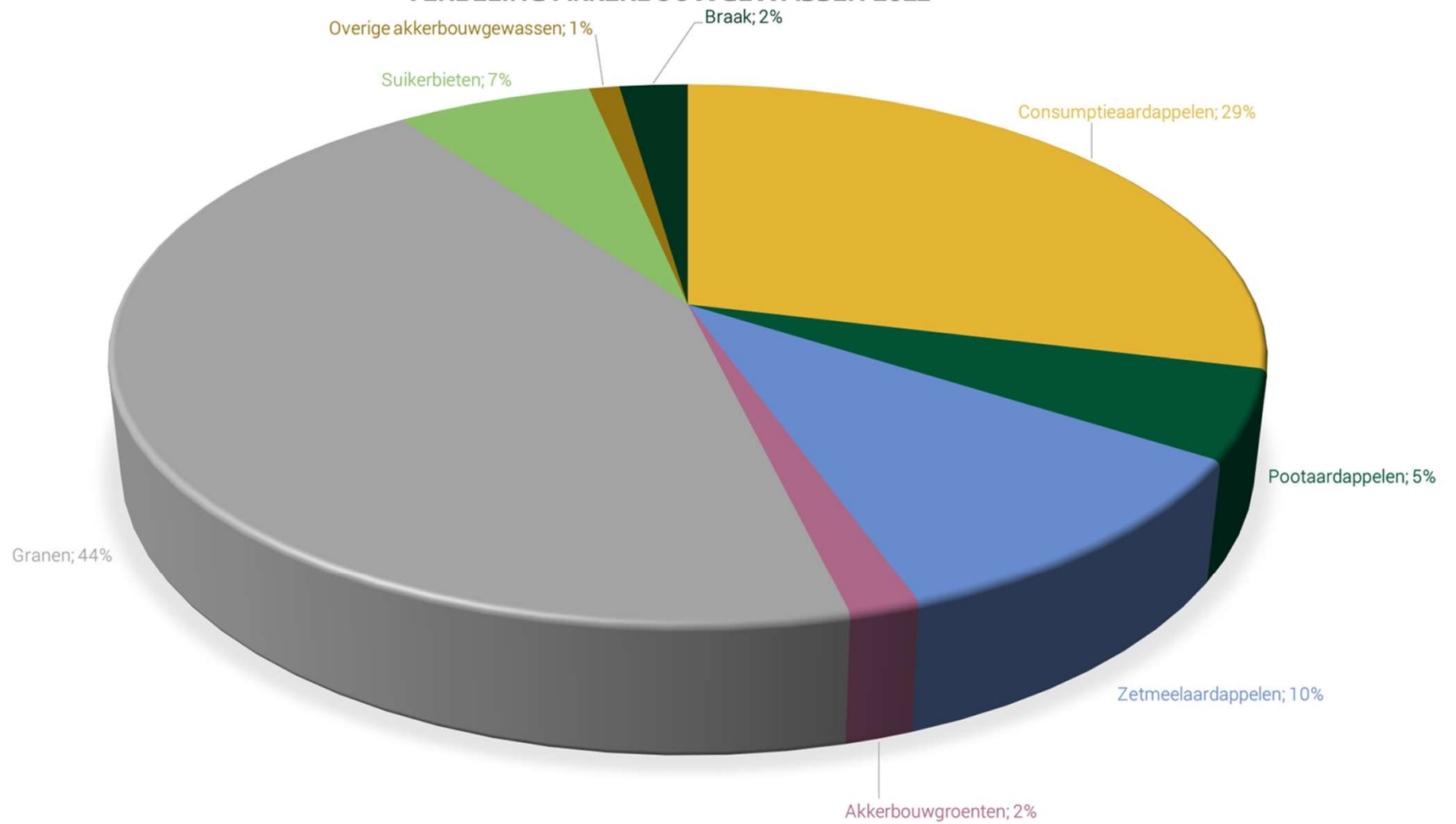
- Losser



### Ontwikkeling omvang melkveebedrijven in Tubbergen



## VERDELING AKKERBOUWGEWASSEN 2022





Vragen?



Verbindt en creëert

  
*Eeckhof*  
voor een leefbare omgeving

  
Aveco  
de Bondt  
onderzoekt ontwerpt adviseert